



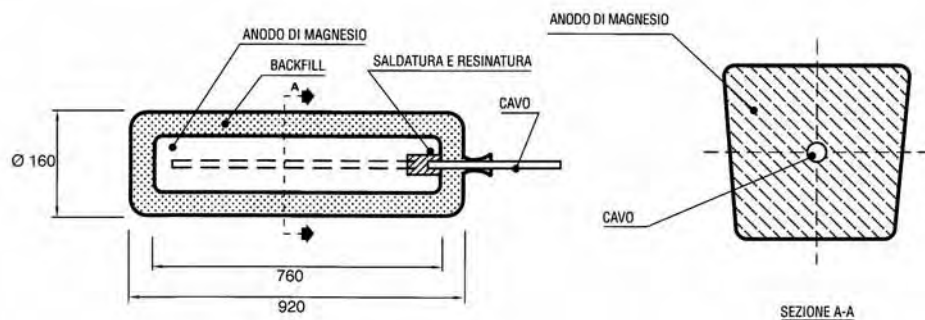
ANODI MAGNESIO con sacco backfill

MAGNESIUM ANODE with backfill sack

Cod. E

kg 8,5

6.01.79



MAGNESIUM ALLOY AZ63

Cu	0,008 max
Al	5,3 - 6,7
Si	0,3 max
Fe	0,005 max
Mn	0,25 min
Ni	0,003 max
Zn	2,5 - 3,5
Sn	-
Pb	0,03 max
Efficiency	50 %
Potential Ag/AgCl	-1,50 V
Capacity (ampere/h)	1230 per kg

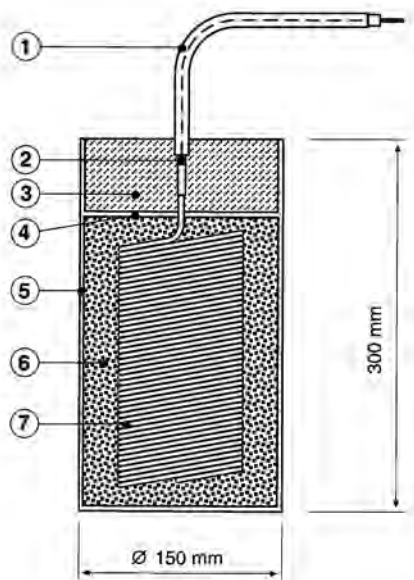
Gli anodi insacchettati in lega di magnesio sono usati per la protezione catodica di strutture metalliche interrate, cisterne di GPL, gasdotti ed altre strutture ad alta resistività con il terreno.
Packaged magnesium anodes are used for the cathodic protection of buried metallic construction, LPG tanks, pipelines and other structures buried in soil to give high resistivity.

ELETTRODO DI RIFERIMENTO

Cod.

Cu/CuSO₄ tipo fisso
Reference electrode

6.01.75



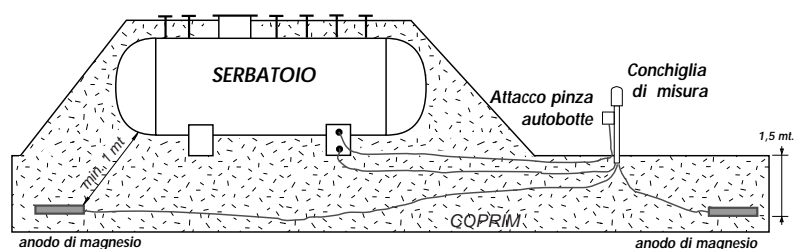
L'elettrodo di riferimento fisso Ø destinato ad essere interrato in profondità per verificare il potenziale di strutture metalliche a contatto con il terreno, quali serbatoi di gas ad uso industriale, gasdotti e similari applicazioni.

Fixed reference electrode is buried in soil to test the potential of metallic structures, such as gas tanks, pipelines and similar applications.

- 1 - Cavo FG70R 1x6 mmq (mt.2,5)
- 2 - Morsetto
- 3 - Resina epossidica poliuretanica bicomponente
- 4 - Distanziatore in cartone
- 5 - Vaso terracotta min. 5 % silice
- 6 - CuSO₄ in cristalli kg. 4,6
- 7 - Mt. 12 spirale di rame 4 mm.
(kg. 1,250)Cu - Etp UNI 5649/1

PROTEZIONE CATODICA - Cathodic protection

KIT per serbatoi - kit for tanks



n 2 anodi di magnesio da 8,5 kg con sacco di back-fill

n 1 conchiglia di misura con tubo zincato

n 1 piastrina attacco equipotenziale

n 1 cavo isolato per terra (mt. 15)

n 2 cavi con piastrina acciaio (da mt. 10)

Cod. 6.01.80



**ELETTRODO RIFERIMENTO
PORTATILE al CuCuSO₄**
Portable reference electrode

**Cod.
6.01.74**



PALINA PER MESSA A TERRA
Per stoccaggi GPL e collegamento anodi

- Tubo zincato $\pm 1 \frac{1}{2}$ L = 1000
- Targa per aggancio pinza di terra
- Cavo di terra mt. 15
- Collegamento per n 2 anodi
- Possibilit di aggiunta morsetti

6.01.76

CASSETTA MISURA
Measure box

6.01.77

con 2 morsetti (senza tubo)



ANODO MAGNESIO NUDO DA Kg 1,3
(60 L = 250)

6.01.81

con cavo isolato 6 mm² L = 2 - 6 mt
e morsetto 10 con vite ottone



MESSA A TERRA ELETTRONICA PER AUTOBOTTI



Cod. 6.01.67

Messa a terra antideflagrante EEx-d (ia) secondo la Norme Europee CENELEC EN 50014 - 50018 - 50020

Il sistema di messa a terra elettronico protegge l'impianto di carico e l'autobotte da eventuali scariche elettrostatiche, che in fase di travaso possono innescare la combustione del gas.

L'apparecchiatura verifica il collegamento a terra dell'autobotte e successivamente dà il consenso all'avviamento del compressore per le operazioni di travaso.

CARATTERISTICHE

- custodia in lega di alluminio
- ingombro max. 435 x 350 x 235 mm
- n° 3 imbrocchi filettati da 3/4 UNI 6125 per collegamenti elettrici
- protezione pinza messa a terra a sicurezza intrinseca EEx-ia con barriera Zener
- alimentazione 220 V 50 Hz
- potenza assorbita 3 VA

