

# GRUPPO DI RIDUZIONE METANO

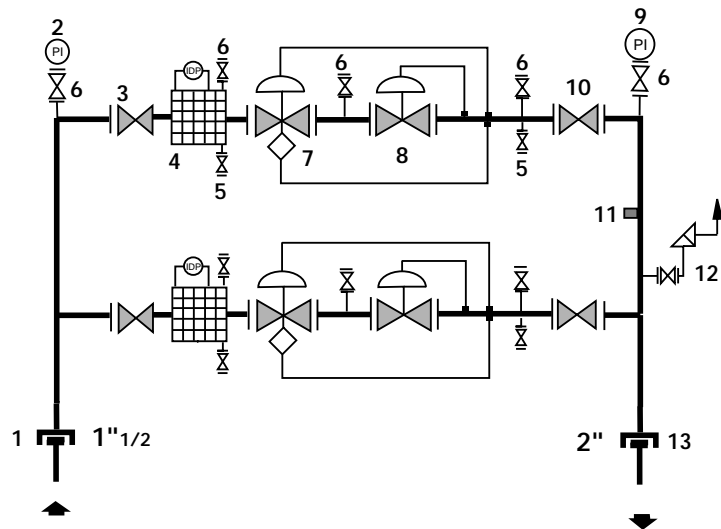
RISPONDENTE A NORMATIVA ATEX

## GRF - A



**Q = 100 mc/h**

**Cod. 4.02.10**



**P<sub>1</sub> = 0,5 5 bar**

**P<sub>2</sub> = 25 mbar** (a richiesta max 100 mbar)

Pos.	Descrizione - Description	DN	PN
1	Giunto dielettrico	40	25
2	Manometro 60 6 bar cassa inox, in glicerina	1/4	-
3	Valvola a sfera a corpo piatto, corpo A105, sfera inox	25	40
4	Filtro a cartuccia G 0,5 Coprim con manom. differenziale	25	16
5	Valvola a sfera M/F di spurgo	1/4	40
6	Rubinetto a spillo in acciaio	1/4	40
7	Riduttore di press. Coprim Alfa 20 BP monitor con blocco max/min	1 - 1 1/2	16
8	Riduttore di press. Coprim Alfa 30 BP regolante	25 - 40	16
9	Manometro 60 100 mbar cassa inox	1/4	-
10	Valvola a farfalla Coprim	50	16
11	Manicotto in acciaio	1/2	-
12	Valvola di sfioro con valvola di intercettazione	1	-
13	Giunto dielettrico	50	10
14	SKID di supporto	C 18	

Tubazioni in acciaio, con materiale e procedimento certificati. Verniciatura con polveri poliesteri a forno 200 C.

# GRUPPO DI RIDUZIONE METANO

RISPONDENTE A NORMATIVA ATEX

## GRF - A

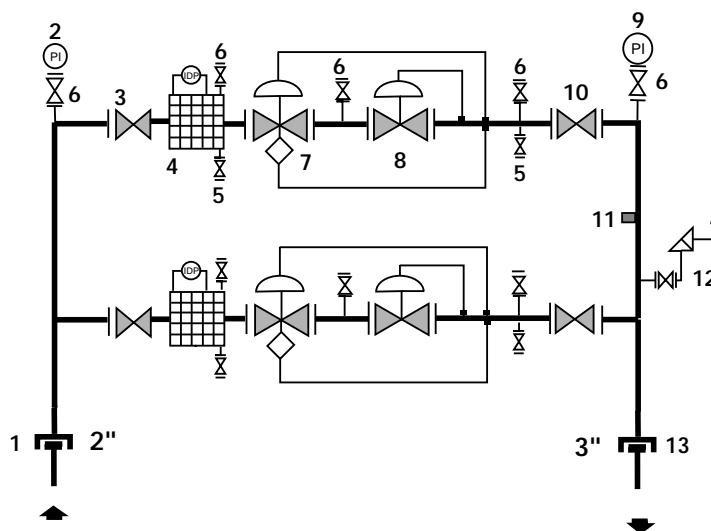


**Q = 200 mc/h**  
Cod. 4.02.15

**Q = 400 mc/h**  
Cod. 4.02.20

**P<sub>1</sub> = 0,5 5 bar**

**P<sub>2</sub> = 25 mbar** (a richiesta max 100 mbar)



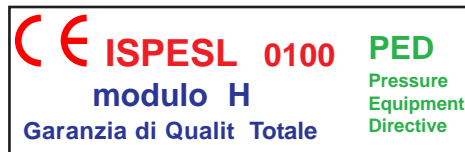
Pos.	Descrizione - Description	200	400	PN
		mc/h	mc/h	
1	Giunto dielettrico	50	50	25
2	Manometro 60 6 bar cassa inox, in glicerina	1/4	1/4	-
3	Valvola a sfera a corpo piatto, corpo A105, sfera inox	40	50	40
4	Filtro a cartuccia Coprim con manom. differenziale	G1	G1,5	16
5	Valvola a sfera M/F di spurgo	1/4	1/4	40
6	Rubinetto a spillo in acciaio	1/4	1/4	40
7	Riduttore di press. Coprim Alfa BP monitor con blocco max/min	40 - 40	50 - 50	16
8	Riduttore di press. Coprim Alfa BP regolante	40 - 40	50 - 50	16
9	Manometro 60 100 mbar cassa inox	1/4	1/4	-
10	Valvola a farfalla Coprim	80	80	16
11	Manicotto in acciaio	1/2	1/2	-
12	Valvola di sfioro con valvola di intercettazione	1	1	-
13	Giunto dielettrico	80	80	10
14	SKID di supporto	C 20	C 20	

Tubazioni in acciaio, con materiale e procedimento certificati. Verniciatura con polveri poliesteri a forno 200 C.

# GRUPPO DI RIDUZIONE METANO

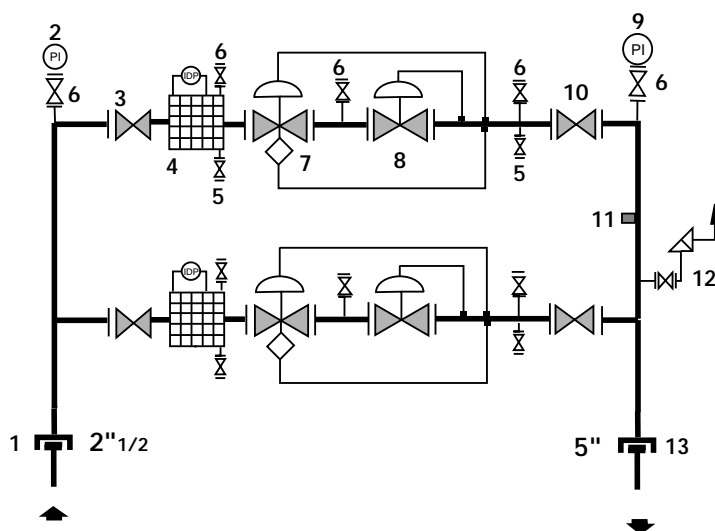
RISPONDENTE A NORMATIVA ATEX

## GRF - A



**Q = 800 mc/h**

**Cod. 4.02.25**



**P<sub>1</sub> = 0,5 5 bar**

**P<sub>2</sub> = 25 mbar** (a richiesta max 100 mbar)

Pos.	Descrizione - Description	DN	PN
1	Giunto dielettrico	65	25
2	Manometro 100 6 bar cassa inox, in glicerina	1/2	-
3	Valvola a farfalla Coprim	65	16
4	Filtro a cartuccia G 2 Coprim con manom. differenziale	65 - 50	16
5	Valvola a sfera M/F di spurgo	1/4	40
6	Rubinetto a spillo in acciaio	1/2	40
7	Riduttore di press. Coprim Alfa 60 BP monitor con blocco max/min	50 - 50	16
8	Riduttore di press. Coprim Alfa 60 BP regolante	50 - 50	16
9	Manometro 100 100 mbar cassa inox	1/2	-
10	Valvola a farfalla Coprim	125	16
11	Manicotto in acciaio	1/2	-
12	Valvola di sfioro con valvola di intercettazione	1	-
13	Giunto dielettrico	125	10
14	SKID di supporto	C 24	

**Tubazioni in acciaio, con materiale e procedimento certificati. Verniciatura con polveri poliesteri a forno 200 C.**

# GRUPPO DI RIDUZIONE METANO

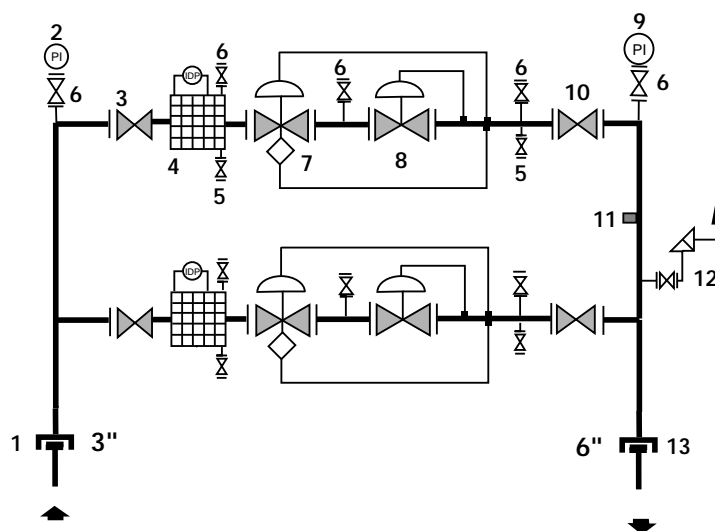
RISPONDENTE A NORMATIVA ATEX

## GRF - A



**Q = 1.400 mc/h**

**Cod. 4.02.30**



**P<sub>1</sub> = 0,5 5 bar**

**P<sub>2</sub> = 25 mbar** (a richiesta max 100 mbar)

Pos.	Descrizione - Description	DN	PN
1	Giunto dielettrico	80	25
2	Manometro 100 6 bar cassa inox, in glicerina	1/2	-
3	Valvola a farfalla Coprim	80	16
4	Filtro a cartuccia G 2,5 Coprim con manom. differenziale	80 - 80	16
5	Valvola a sfera M/F di spurgo	1/4	40
6	Rubinetto a spillo in acciaio	1/2	40
7	Riduttore di press. Coprim Alfa 80 BP monitor con blocco max/min	80 - 80	16
8	Riduttore di press. Coprim Alfa 80 BP regolante	80 - 80	16
9	Manometro 100 100 mbar cassa inox	1/2	-
10	Valvola a farfalla Coprim	150	16
11	Manicotto in acciaio	1/2	-
12	Valvola di sfioro con valvola di intercettazione	1	-
13	Giunto dielettrico	150	10
14	SKID di supporto		

Tubazioni in acciaio, con materiale e procedimento certificati. Verniciatura con polveri poliesteri a forno 200 C.