

GRUPPO DI RIDUZIONE METANO

NATURAL GAS REDUCTION GROUP

RISPONDENTE A NORMATIVA ATEX

In according with Atex Normative

GRM
con by-pass



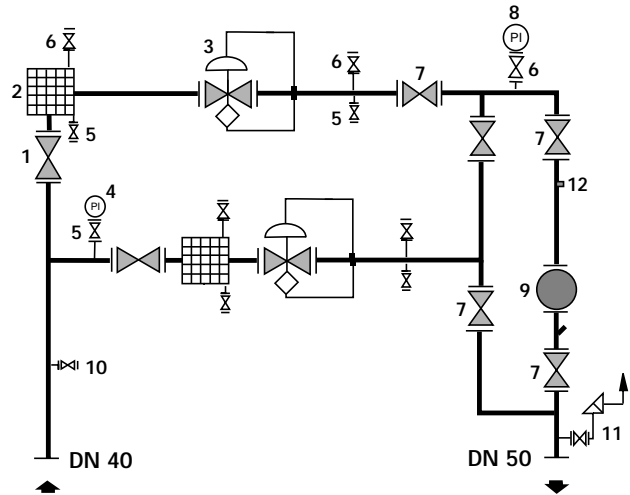
Q = 80 stmc/h con $P_2 = 22$ mbar

Q = 100 stmc/h con $P_2 = 0,2$ bar

Norma UNI-CIG 10619

Il dimensionamento del contatore deve essere 1,25 volte la portata max richiesta

Cod. 4.04.10



$P_1 = 0,5$ 5 bar

$P_2 =$ a richiesta

Pos.	Descrizione - Description	DN	PN
1	Valvola a sfera in acciaio	25	40
2	Filtro a cartuccia G 0,5 Coprim	25 - 25	16
3	Riduttore di pressione Coprim Alfa 30 BP con blocco max/min	25 - 40	16
4	Manometro 60 6 bar cassa inox, in glicerina	1/4	-
5	Valvola a sfera M/F di spurgo	1/4	40
6	Rubinetto a spillo in acciaio	1/4	40
7	Valvola a farfalla Coprim	50	16
8	Manometro 60 (-) mbar cassa inox	1/4	-
9	Contatore a turbina tipo G 65	50	16
10	Valvola a sfera M/F con tappo	3/4	40
11	Valvola di sfioro con valvola di intercettazione	1	-
12	Predisposizione per correttore		
13	SKID di supporto C 18		

A richiesta: armadio - indicatori di intasamento per filtri - giunti dielettrici - correttore PTZ

Tubazioni in acciaio, con materiale e procedimento certificati. Verniciatura con polveri poliesteri a forno 200 C.

GRUPPO DI RIDUZIONE METANO

NATURAL GAS REDUCTION GROUP

RISPONDENTE A NORMATIVA ATEX

In according with Atex Normative

GRM
con by-pass



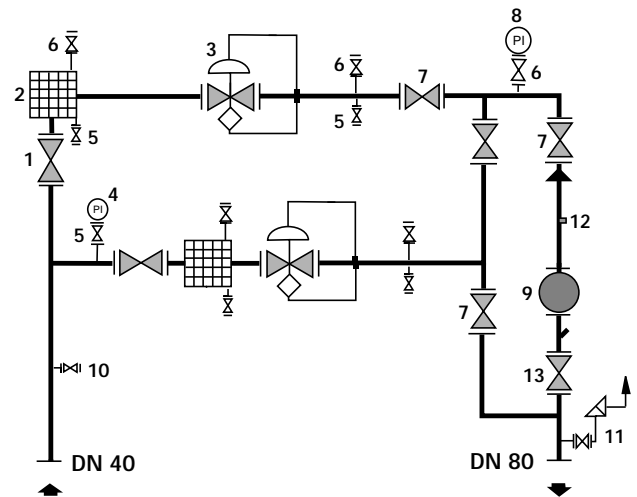
Q = 120 stmc/h con P₂ = 22 mbar

Q = 150 stmc/h con P₂ = 0,2 bar

Norma UNI-CIG 10619

Il dimensionamento del contatore deve essere 1,25 volte la portata max richiesta

Cod. 4.04.15



P₁ = 0,5 5 bar

P₂ = a richiesta

Pos.	Descrizione - Description	DN	PN
1	Valvola a sfera in acciaio	25	40
2	Filtro a cartuccia G 0,5 Coprim	25 - 25	16
3	Riduttore di pressione Coprim Alfa 30 BP con blocco max/min	25 - 40	16
4	Manometro 60 6 bar cassa inox, in glicerina	1/4	-
5	Valvola a sfera M/F di spurgo	1/4	40
6	Rubinetto a spillo in acciaio	1/4	40
7	Valvola a farfalla Coprim	50	16
8	Manometro 60 (--) mbar cassa inox	1/4	-
9	Contatore a turbina tipo G 100	80	16
10	Valvola a sfera M/F con tappo	3/4	40
11	Valvola di sfioro con valvola di intercettazione	1	-
12	Predisposizione per correttore		
13	Valvola a farfalla Coprim	80	16
14	SKID di supporto C 18		

A richiesta: armadio - indicatori di intasamento per filtri - giunti dielettrici - correttore PTZ

Tubazioni in acciaio, con materiale e procedimento certificati. Verniciatura con polveri poliesteri a forno 200 C.

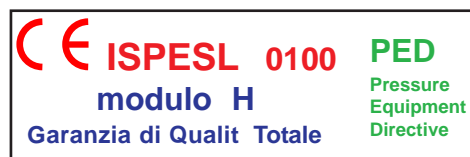
GRUPPO DI RIDUZIONE METANO

NATURAL GAS REDUCTION GROUP

RISPONDENTE A NORMATIVA ATEX

In according with Atex Normative

GRM con by-pass



Q = 240 stmc/h con P₂ = 22 mbar

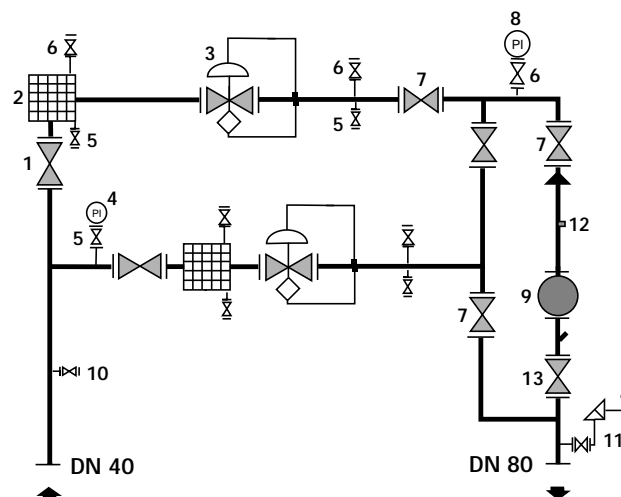
Cod. 4.04.17

Q = 320 stmc/h con P₂ = 0,2 bar

Cod. 4.04.18

Norma UNI-CIG 10619

Il dimensionamento del contatore deve essere 1,25 volte la portata max richiesta



P₁ = 0,5 5 bar

P₂ = a richiesta

240 mc/h

320 mc/h

Pos.	Descrizione - Description	DN	DN	PN
1	Valvola a sfera in acciaio	40	40	40
2	Filtro a cartuccia G 1 Coprim	40 - 40	40 - 40	16
3	Riduttore di pressione Coprim Alfa 40 BP con blocco max/min	40 - 40	40 - 40	16
4	Manometro 60 6 bar cassa inox, in glicerina	1/4	1/4	-
5	Valvola a sfera M/F di spurgo	1/4	1/4	40
6	Rubinetto a spillo in acciaio	1/4	1/4	40
7	Valvola a farfalla Coprim	65	80	16
8	Manometro 60 (--) mbar cassa inox	1/4	1/4	-
9	Contatore a turbina tipo DN 80	G160	G250	16
10	Valvola a sfera M/F con tappo	3/4	3/4	40
11	Valvola di sfioro con valvola di intercettazione	1	1	-
12	Predisposizione per correttore			
13	Valvola a farfalla Coprim	80	80	16
14	SKID di supporto	C 20	C 20	

A richiesta: armadio - indicatori di intasamento per filtri - giunti dielettrici - correttore PTZ

Tubazioni in acciaio, con materiale e procedimento certificati. Verniciatura con polveri poliesteri a forno 200 C.

